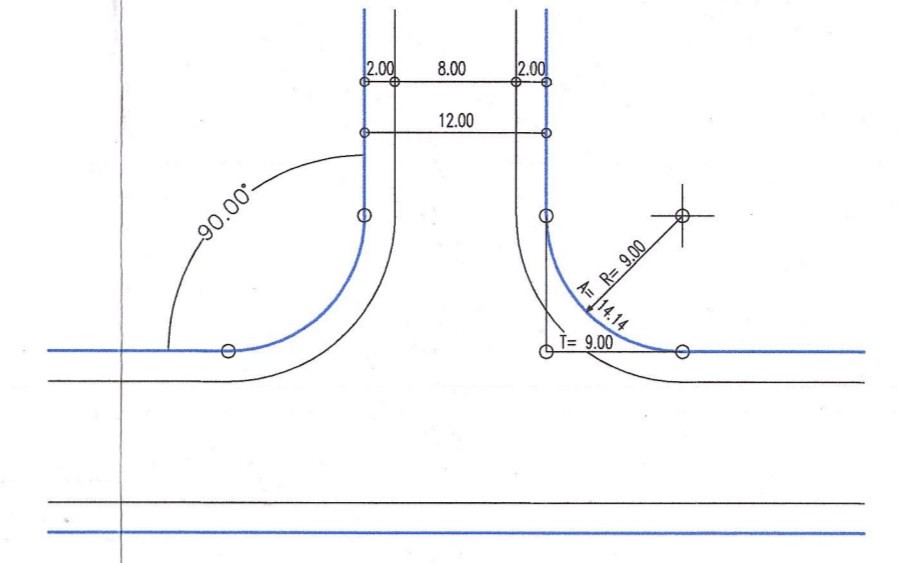
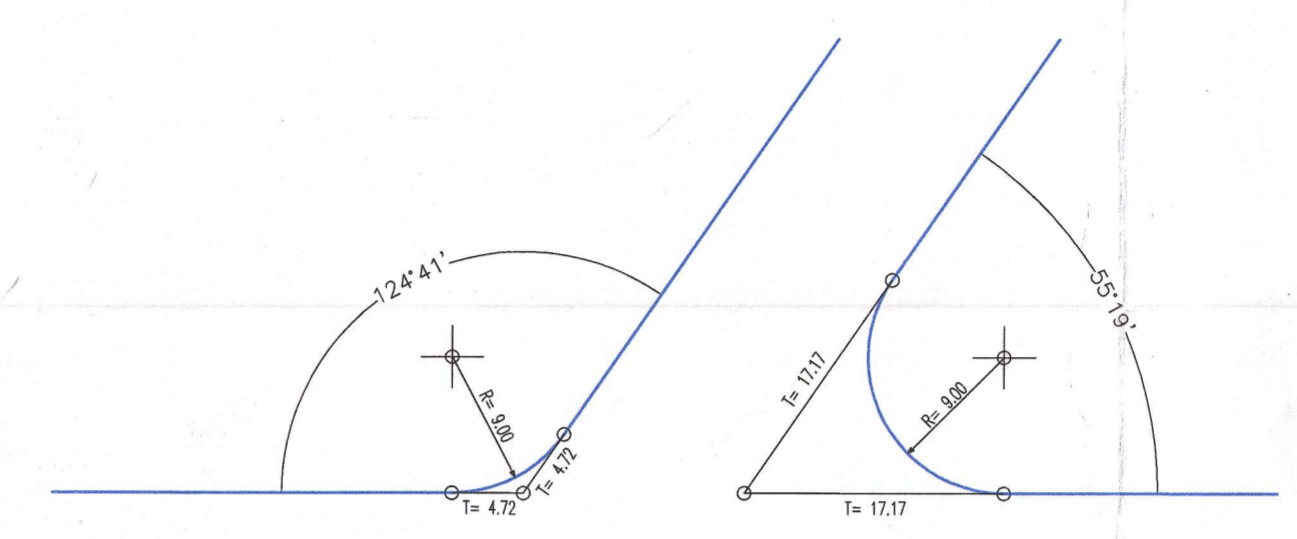


CORTE TRANSVERSAL DAS RUAS
ESCALA: 1:50



DETALHE DAS RUAS E ESQUINAS (ÂNGULO = 90°)
ESCALA: 1:500

OBS: QUANDO O CRUZAMENTO DAS RUAS FAZEM EM ÂNGULO DE 90° A MEDIDA DA TANGENTE É IGUAL AO RAIO DE CURVATURA (Ex. R=9,00m = T=9,00m)



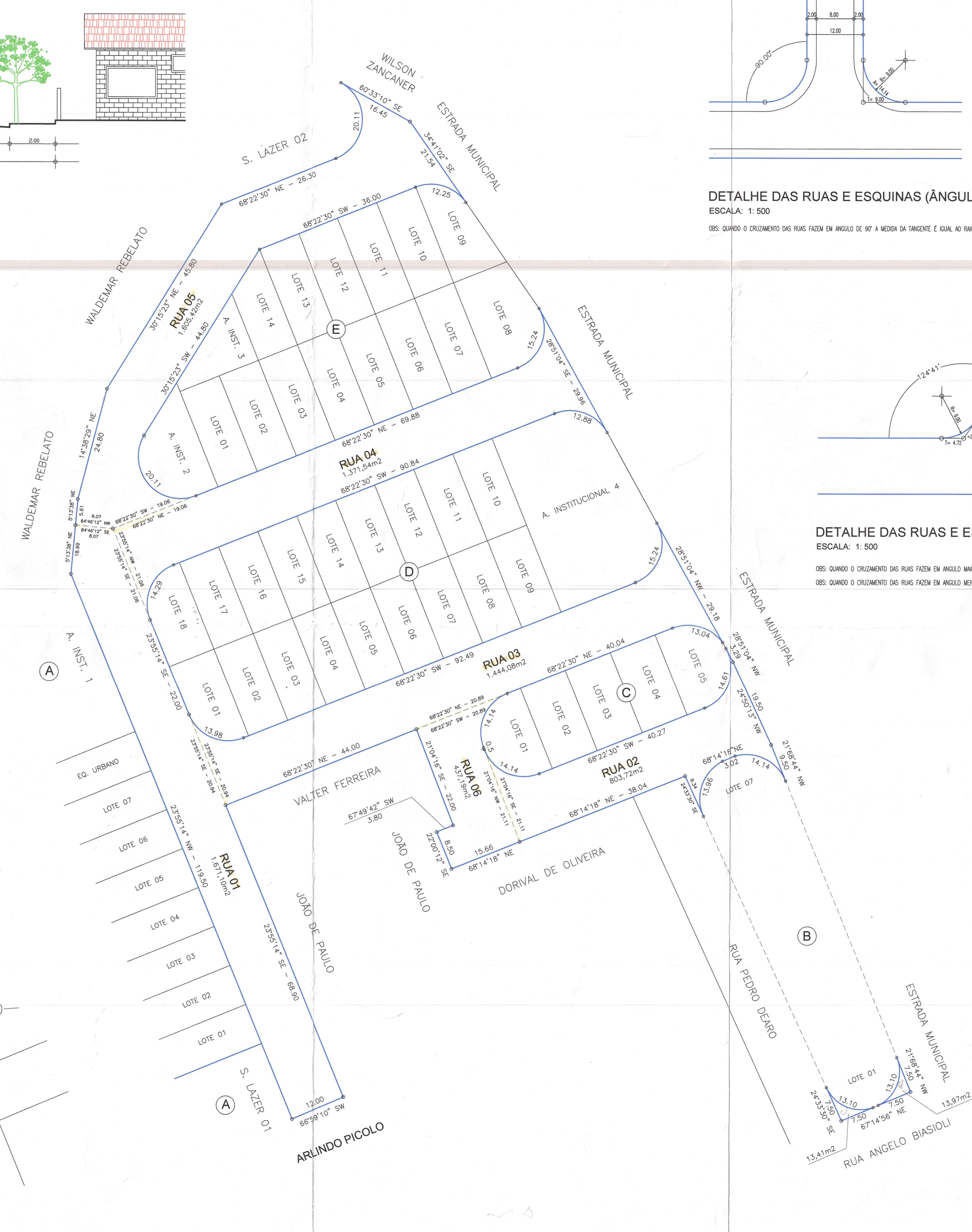
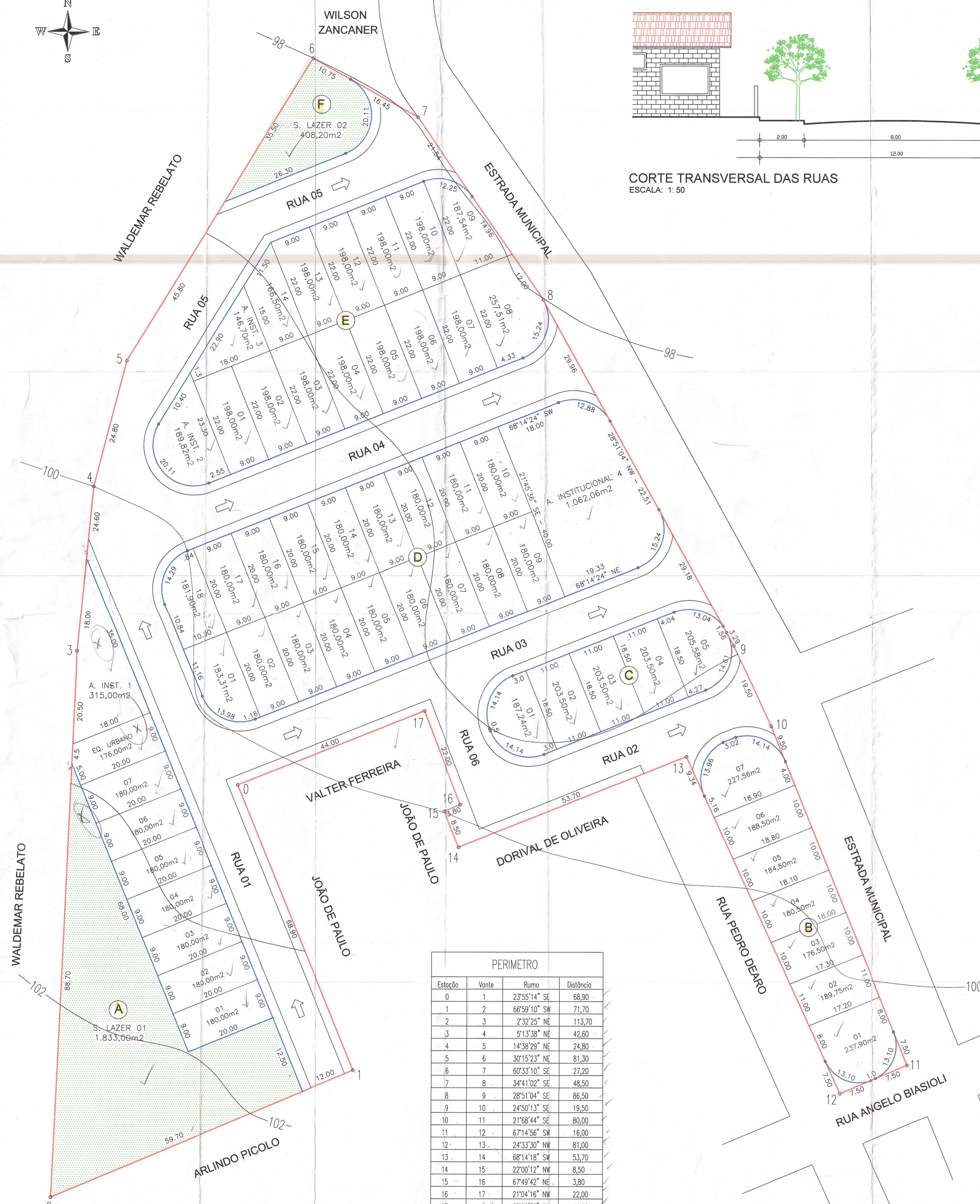
DETALHE DAS RUAS E ESQUINAS (ÂNGULOS ≠ 90°)
ESCALA: 1:500

OBS: QUANDO O CRUZAMENTO DAS RUAS FAZEM EM ÂNGULO MAIOR DE 90° A MEDIDA DA TANGENTE É MENOR AO RAIO DE CURVATURA (Ex. R=9,00m = T=4,20m)
OBS: QUANDO O CRUZAMENTO DAS RUAS FAZEM EM ÂNGULO MENOR DE 90° A MEDIDA DA TANGENTE É MAIOR AO RAIO DE CURVATURA (Ex. R=9,00m = T=17,70m)

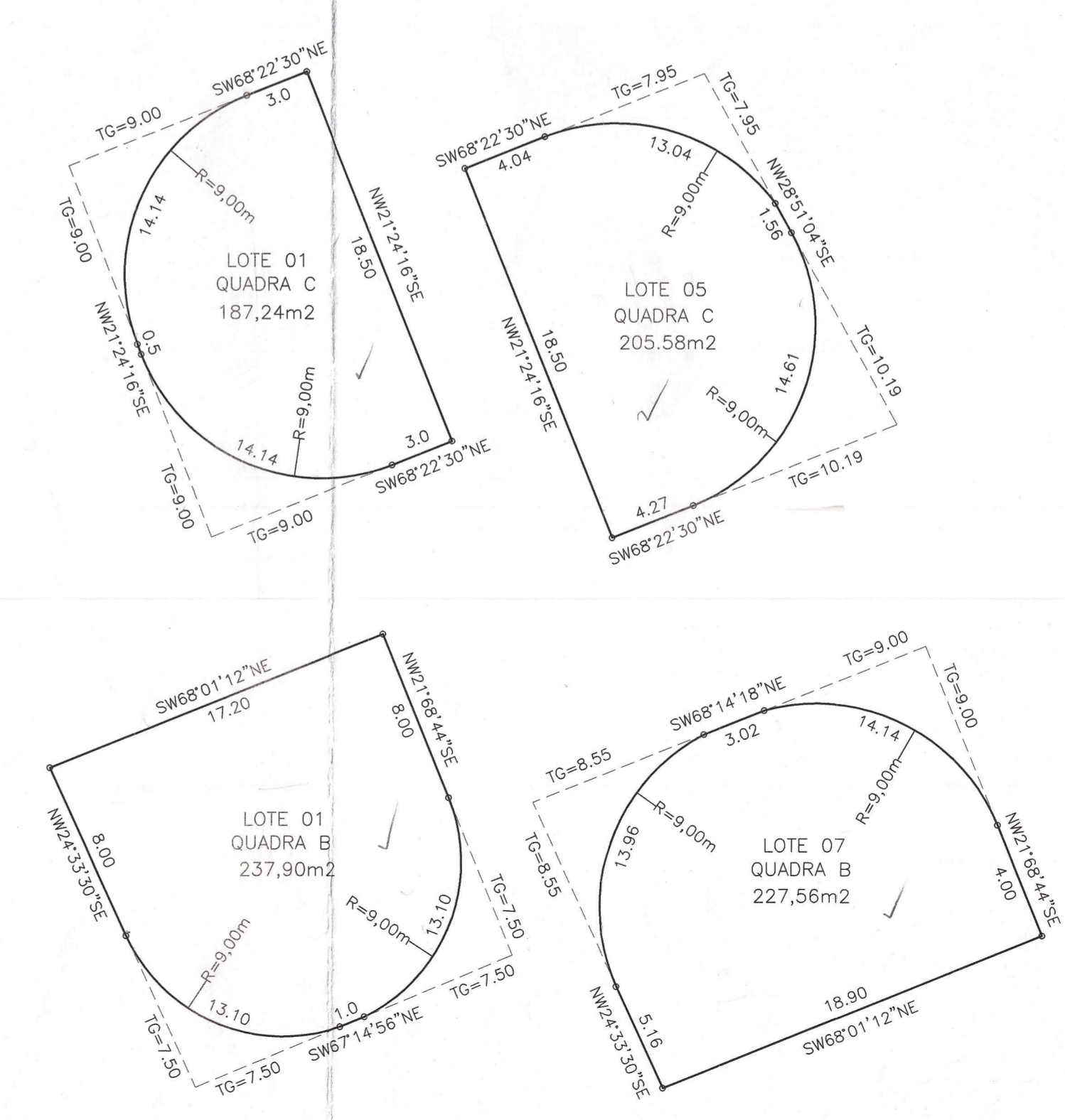
OBS: OS ÂNGULOS INTERNOS NÃO COTADOS SÃO CONSIDERADOS RETOS = 90°

QUADRA F	ÁREA INST. 2	ÁREA INST. 3	LOTE 14	LOTE 09	LOTE 08	LOTE 08	QUADRA A	SIST. LAZ. 1	QUADRA A
ÁNGULO INTERNO = A	ÁNGULO INTERNO = A	ÁNGULO INTERNO = A	ÁNGULO INTERNO = A	ÁNGULO INTERNO = A	ÁNGULO INTERNO = A	ÁNGULO INTERNO = A	ÁNGULO INTERNO = A	ÁNGULO INTERNO = A	ÁNGULO INTERNO = A
90°48'	53°25'	53°25'	53°25'	77°05'	102°55'	114°42'	24°42'	270°00'	90°51'
RAIO = 9,00	RAIO = 9,00	RAIO = 9,00	RAIO = 9,00	RAIO = 9,00	RAIO = 9,00	RAIO = 9,00	RAIO = 9,00	RAIO = 9,00	RAIO = 9,00
TANGENTE = 18,78	TANGENTE = 27,22	TANGENTE = 27,22	TANGENTE = 27,22	TANGENTE = 7,17	TANGENTE = 11,26	TANGENTE = 15,57	TANGENTE = 15,57	TANGENTE = 15,57	TANGENTE = 15,57

LOTE 06	LOTE 05	LOTE 04	LOTE 03	LOTE 02	LOTE 01	LOTE 18	ÁREA INST. 1	QUADRA A
ÁNGULO INTERNO = A	ÁNGULO INTERNO = A	ÁNGULO INTERNO = A	ÁNGULO INTERNO = A	ÁNGULO INTERNO = A	ÁNGULO INTERNO = A	ÁNGULO INTERNO = A	ÁNGULO INTERNO = A	ÁNGULO INTERNO = A
87°25'	87°25'	87°25'	87°25'	87°25'	89°36'	90°24'	65°18'	65°18'
RAIO = 9,00	RAIO = 9,00	RAIO = 9,00	RAIO = 9,00	RAIO = 9,00	RAIO = 9,00	RAIO = 9,00	RAIO = 9,00	RAIO = 9,00
TANGENTE = 9,00	TANGENTE = 9,00	TANGENTE = 9,00	TANGENTE = 9,00	TANGENTE = 9,00	TANGENTE = 9,00	TANGENTE = 9,00	TANGENTE = 9,00	TANGENTE = 9,00



OBS: DETALHE DOS LOTES QUE DEVERÃO TER RUMOS E NÃO ÂNGULO INTERNOS, DEVIDO O POLÍGONO TER DOIS VÉRTICES EM CURVA



OBS: OS LOTES NÃO RELACIONADOS NOS DESTALHES, SÃO DE FORMATO REGULAR (ÂNGULOS RETOS = 90°)

PROJETO TOPOGRÁFICO 02

TÍTULO/OPERA
IMPLANTAÇÃO DE LOTEAMENTO - URBANÍSTICO
EMPREENHIMENTO
LOTEAMENTO RESIDENCIAL E COMERCIAL CAPUTIRÁ I
ENDEREÇO
BAIRRO DE CAPUTIRÁ
MUNICÍPIO
ELISIÁRIO SP
PROPRIETÁRIO
PREFEITURA MUNICIPAL DE ELISIÁRIO

SITUAÇÃO
lotes de feição nominal = OK
VIDE PROJETO

ÁREAS	m²	%
1.0 - ÁREA DOS LOTES (51)	9.883,29	45,70
2.0 - ÁREAS PÚBLICAS		
SISTEMA DE LAZER	2.241,90	10,60
ÁREA INSTITUCIONAL	1.889,58	8,90
SISTEMA VIÁRIO	7.360,43	34,80
ÁREA TOTAL	21.174,50	100,00

PREFEITURA DO MUNICÍPIO DE ELISIÁRIO
Divisão de Obras e Serviços Públicos
APROVADO SOB Nº 370
Prot. Nº 157/2011 de 15.10.6.13011
Elisário... de janeiro de 2012

PREFEITURA MUNICIPAL DE ELISIÁRIO
PROPRIETÁRIO
VALDECIR FERREIRA DE SOUZA
PREFEITO MUNICIPAL

ENGENHEIRO CIVIL - RESPONSÁVEL TÉCNICO
LUIS ANTONIO ALVES VIDAL
CREA 0400199068019

