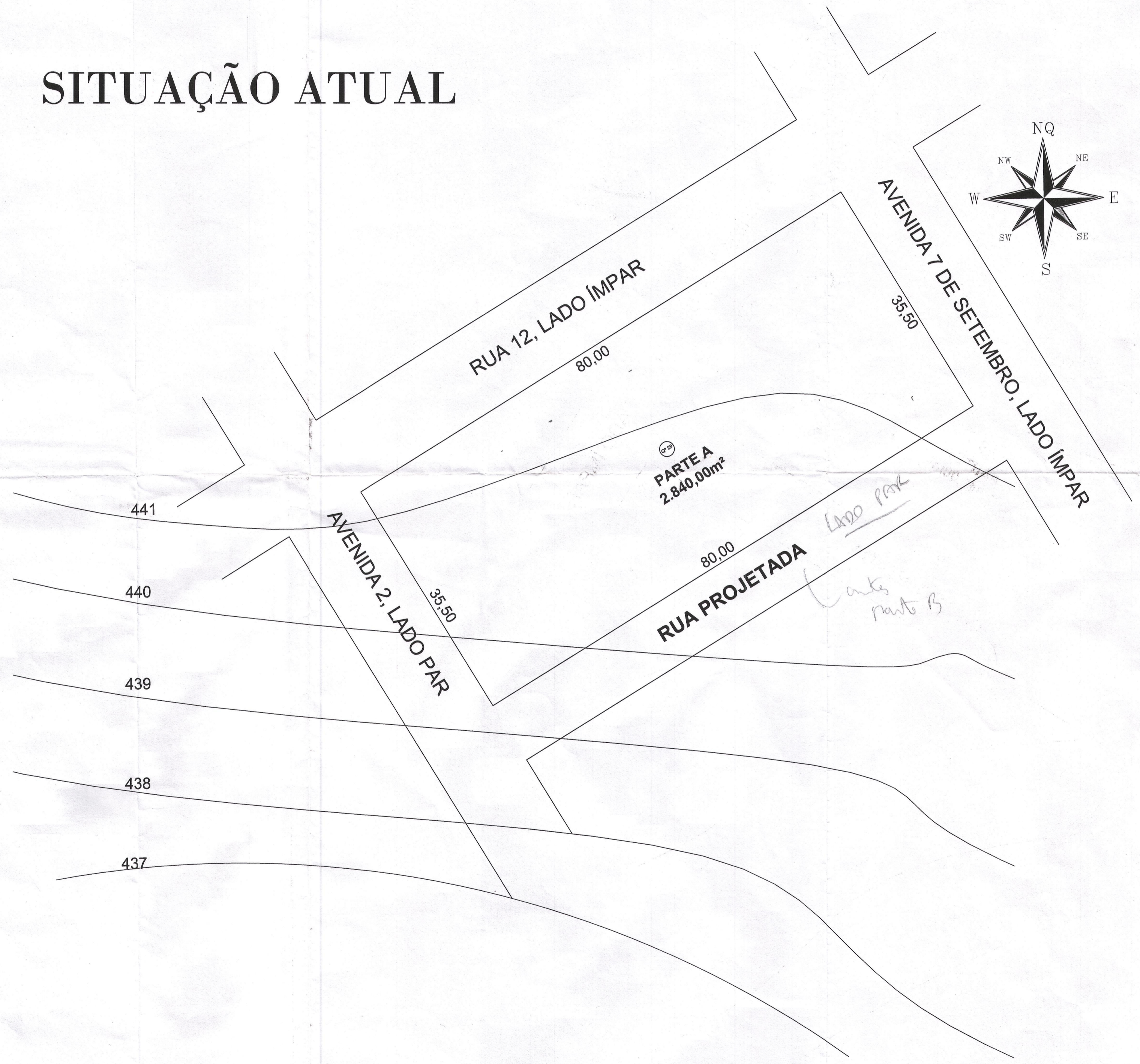
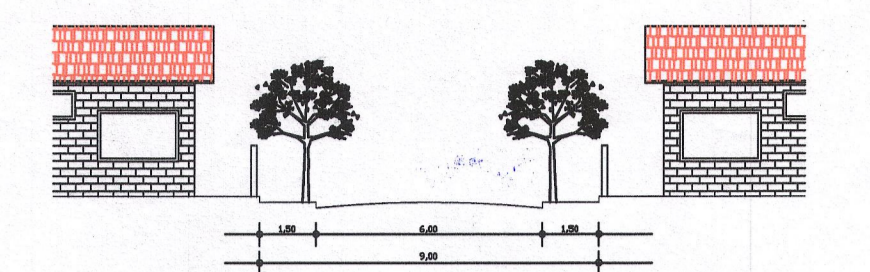
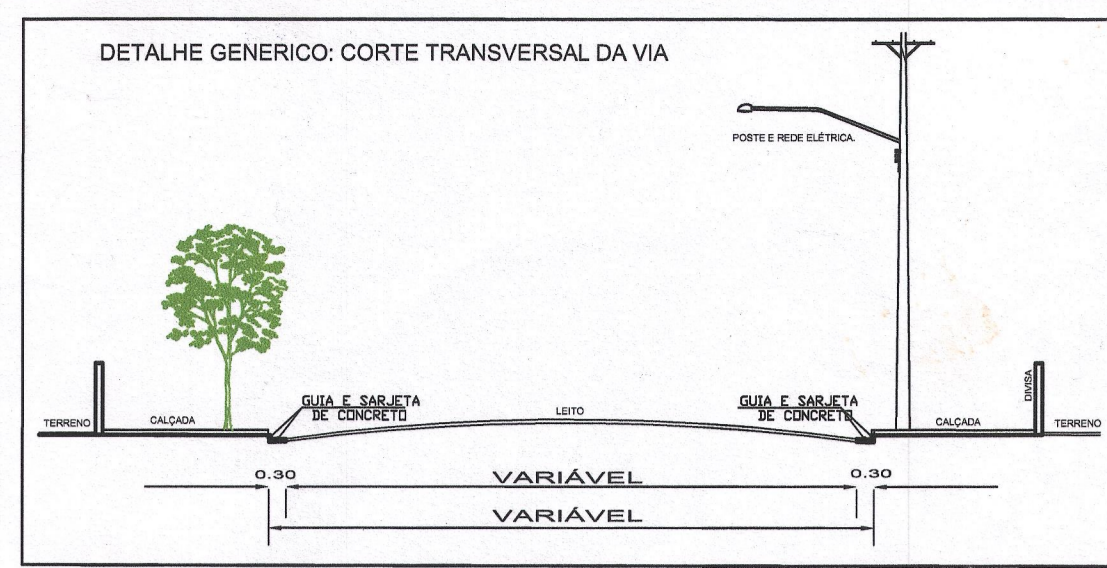


SITUAÇÃO ATUAL



SITUAÇÃO PROPOSTA



CORTE TRANSVERSAL DAS RUAS
ESCALA 1:30

QUADRA DE ÁREAS	
ÁREAS	m2
PARTE A1	118,05
PARTE A2	118,39
PARTE A3	118,39
PARTE A4	118,39
PARTE A5	118,39
PARTE A6	118,39
PARTE A7	118,39
PARTE A8	118,39
PARTE A9	118,39
PARTE A10	118,39
PARTE A11	118,39
PARTE A12	118,05
PARTE A13	118,05
PARTE A14	118,39
PARTE A15	118,39
PARTE A16	118,39
PARTE A17	118,39
PARTE A18	118,39
PARTE A19	118,39
PARTE A20	118,39
PARTE A21	118,39
PARTE A22	118,39
PARTE A23	118,39
PARTE A24	118,05
TOTAL	2.840,00

PROJETO TOPOGRÁFICO

TÍTULO DA OBRA
DESMEMBRAMENTO DE TERRENO
EMPRESAMENTO
CONJUNTO HABITACIONAL PREFEITO ALBERTO FRANQUINI
ENDEREÇO
AVENIDA 7 DE SETEMBRO, LADO ÍMPAR/ AVENIDA 2, LADO PAR
RUA 12, LADO ÍMPAR e RUA PROJETADA, LADO PAR, PARTE A, Qº 29
BAIRRO
LOTEAMENTO VILA FONTE DE IBIRÁ, ÁGUAS DE IBIRÁ | IBIRÁ - SP
MUNICÍPIO
PROPRIETÁRIO
PREFEITURA MUNICIPAL DA ESTÂNCIA DE IBIRÁ

SITUAÇÃO

VIDE PROJETO

QUADRO DE ÁREAS

ÁREAS	m2
VIDE PROJETO	
TOTAL	2.840,00

PREFETO MUNICIPAL
NIVALDO DOMINGOS NEGRÃO
"BICOITO"

ADRIANA SILVA
NOME
MARIELY SILVEIRA GOMES SIMÕES
RGT-CAU-SP 82351-1

DATA: OUTUBRO/2012 | ESCALA: 1:400 | N.º T.: 680920 | ARQUIVO: DESMEMBRAMENTO.dwg | DESENHO: ITIRO TSUNODA

APROVADO
Conforme Despacho no
Requerimento nº 2012/12/12
Ibirá-SP de 12/12/12

GRAPROHAB
Projeto vinculado ao
Expediente nº 1220/12
Data 02, 12, 12

