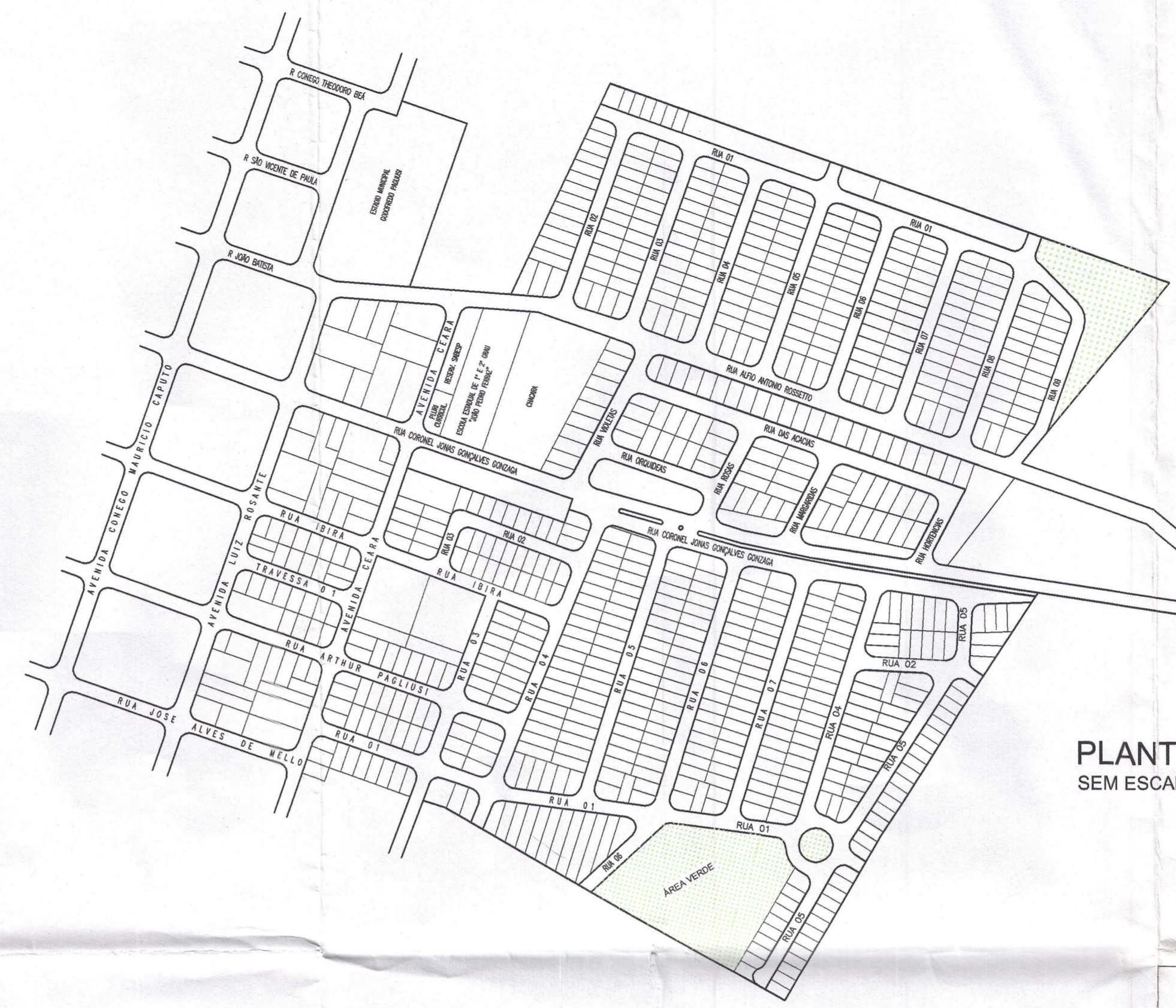
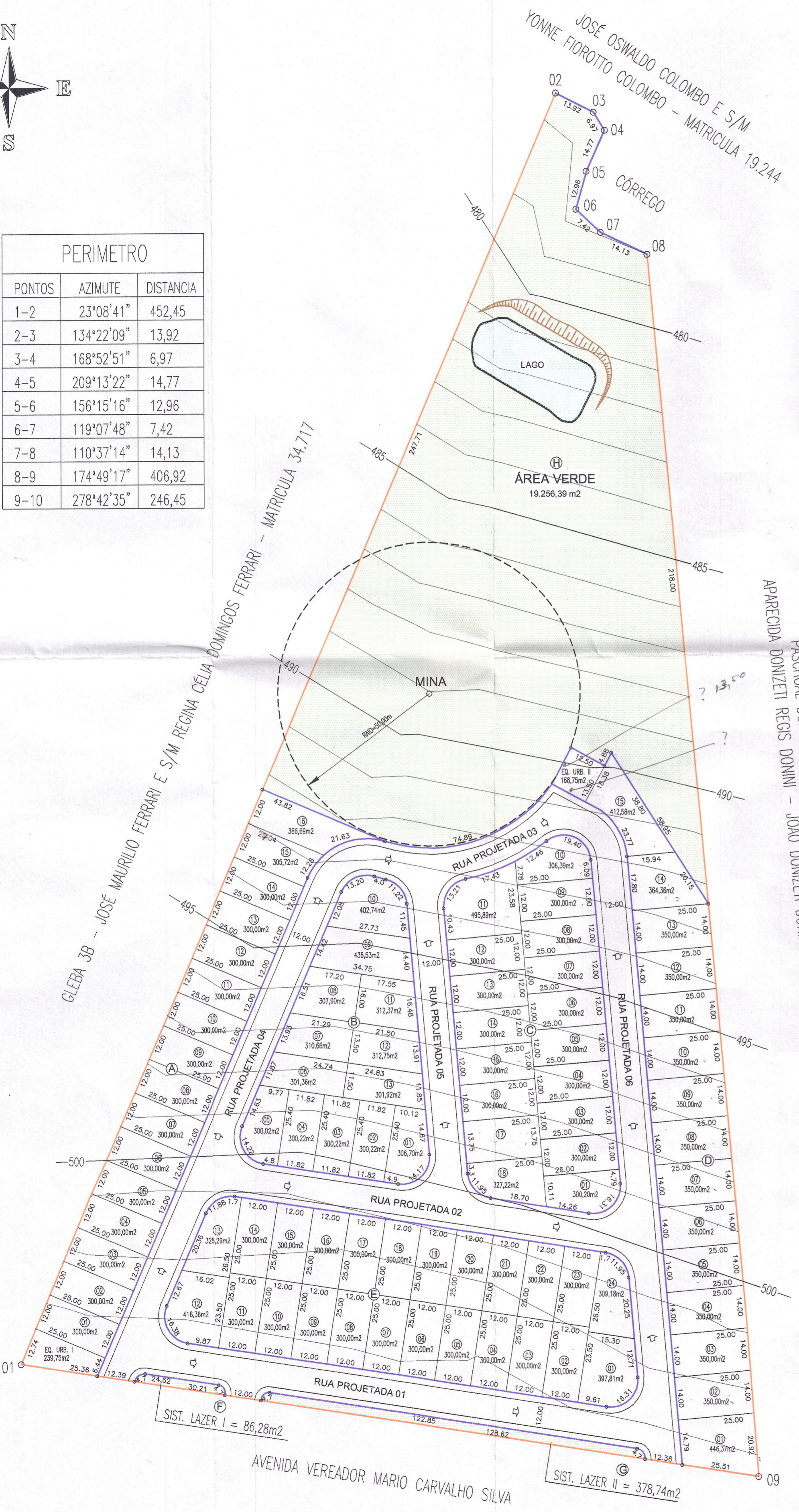
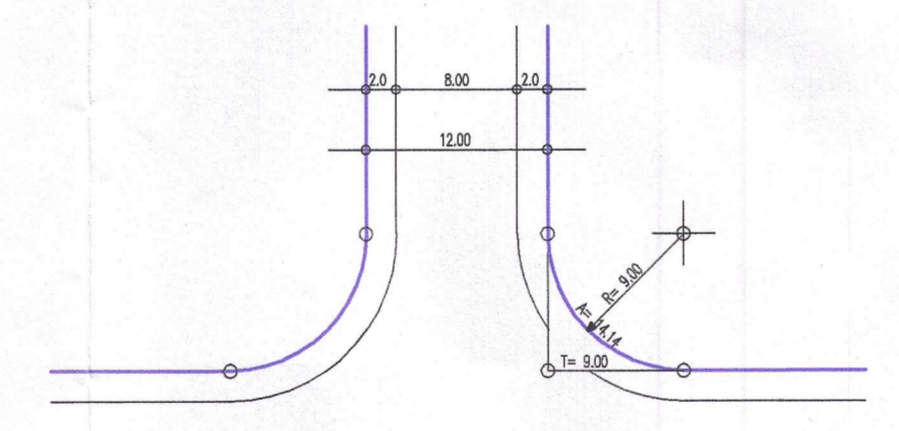


PERIMETRO

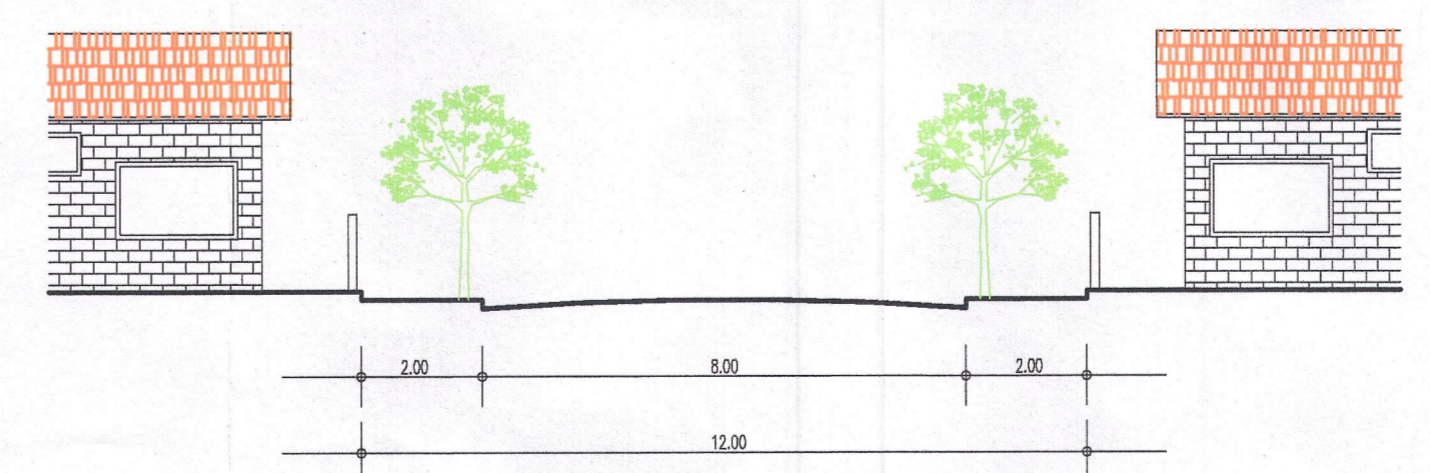
PONTOS	AZIMUTE	DISTANCIA
1-2	23°08'41"	452,45
2-3	134°22'09"	13,92
3-4	168°52'51"	6,97
4-5	209°13'22"	14,77
5-6	156°15'16"	12,96
6-7	119°07'48"	7,42
7-8	110°37'14"	14,13
8-9	174°49'17"	406,92
9-10	278°42'35"	246,45



PLANTA DE LOCAÇÃO
SEM ESCALA



DETALHE DAS RUAS E ESQUINAS
ESCALA: 1: 500



CORTE TRANSVERSAL DAS RUAS
ESCALA: 1: 125

PROJETO TOPOGRAFICO

TÍTULO/OBRA: IMPLANTAÇÃO DE LOTEAMENTO - URBANISTICO

EMPREENDIMENTO: LOTEAMENTO MORADA PARAISO DAS ÁGUAS

ENDEREÇO: AVENIDA VEREADOR MARIO CARVALHO SILVA

MUNICÍPIO: ESTANCIA DE IBIRÁ SP

PROPRIETÁRIO: GENACK OLIVEIRA INCORPORADORA PARAISO LTDA

SITUAÇÃO: 7

PROF. RICARDO A. VOLPINI

ÁREAS

	m ²	%
1.0- ÁREA DE LOTES (86)	27.587,67	47,06%
2.0- ÁREAS PÚBLICAS		
2.1- SISTEMA VIÁRIO	10.901,18	18,60%
2.2- ÁREA VERDE	19.256,39	32,85%
2.3- EQUIPAMENTO URBANO	408,50	0,70%
2.4- SISTEMA DE LAZER	465,02	0,79%
3.0- ÁREA TOTAL DA GLEBA	58.618,76	100,00%

DATA: FEVEREIRO/2008 | ESCALA: 1:1000 - 1:500 - 1:125 | A.R.T.: 92221220080122264 | ARQUIVO: URBANISTICO.dwg | DESENHO: RICARDO

SECRETARIA MUNICIPAL DA ESTADÍSTICA

APROVADO

Mauro Cesar Romera
Eng. Civil e Sanitarista
CREA: 0682292675
23/11/2008