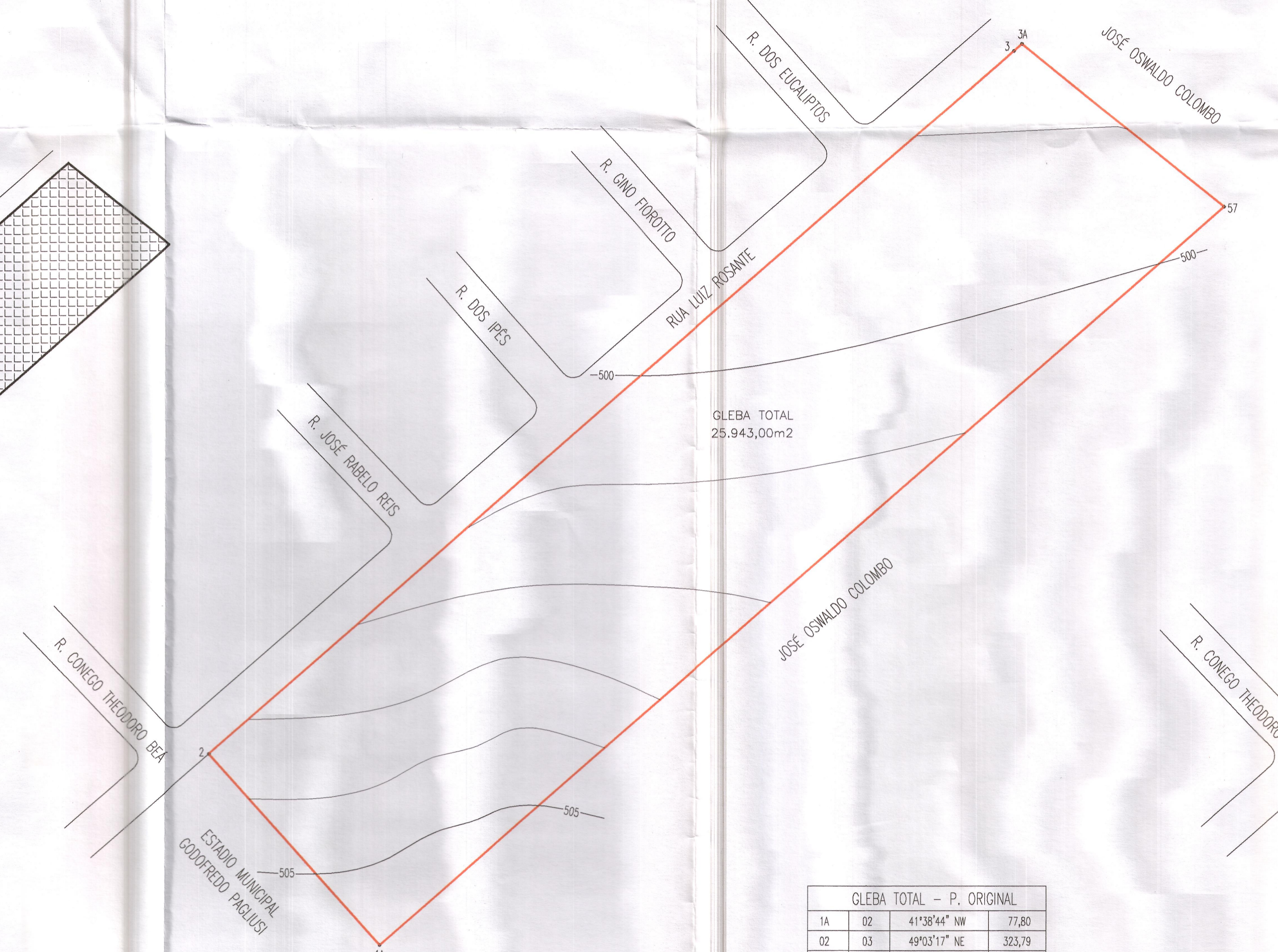


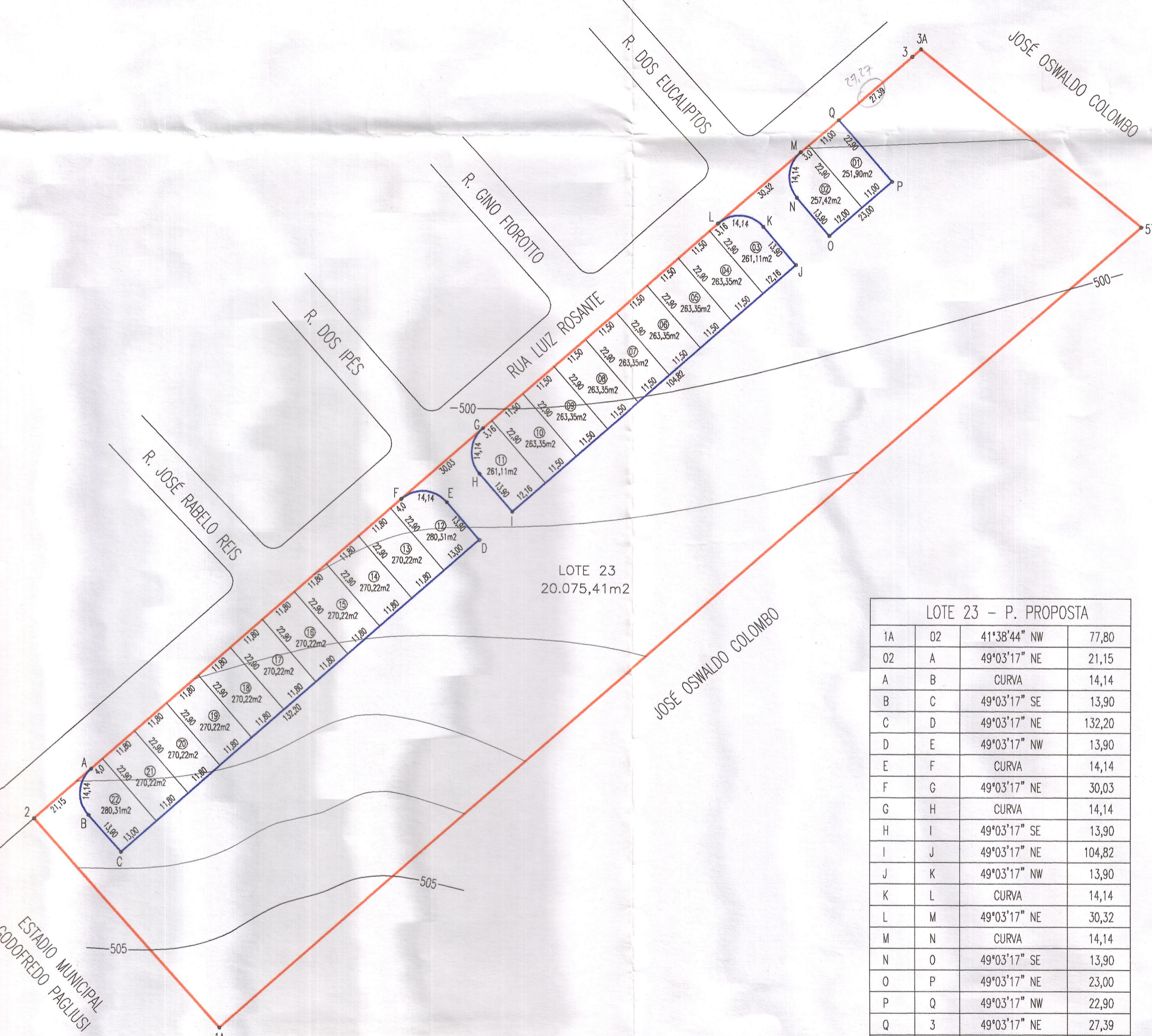
LOCAÇÃO S/ ESCALA



P. ORIGINAL

GLEBA TOTAL
25.943,00m²

GLEBA TOTAL - P. ORIGINAL			
1A	02	41°38'44" NW	77,80
02	03	49°03'17" NE	323,79
03	3A	49°03'17" NE	3,21
3A	57	50°55'49" SE	79,10
57	1A	49°03'17" SW	339,90



P. PROPOSTA

LOTE 23
20.075,41m²

LOTE 23 - P. PROPOSTA			
1A	02	41°38'44" NW	77,80
02	A	49°03'17" NE	21,15
A	B	CURVA	14,14
B	C	49°03'17" SE	13,90
C	D	49°03'17" NE	132,20
D	E	49°03'17" NW	13,90
E	F	CURVA	14,14
F	G	49°03'17" NE	30,03
G	H	CURVA	14,14
H	I	49°03'17" SE	13,90
I	J	49°03'17" NE	104,82
J	K	49°03'17" NW	13,90
K	L	CURVA	14,14
L	M	49°03'17" NE	30,32
M	N	CURVA	14,14
N	O	49°03'17" SE	13,90
O	P	49°03'17" NE	23,00
P	Q	49°03'17" NW	22,90
Q	3	49°03'17" NE	27,39
3	3A	49°03'17" NE	3,21
3A	57	50°55'49" SE	79,10
57	1A	49°03'17" SW	339,90

PROJETO TOPOGRAFICO

FOLHA UNICA

TÍTULO/OBRA
DESMEMBRAMENTO DE LOTES
EMPRESAMENTO
DESMEMBRAMENTO SEM DENOMINAÇÃO
ENDEREÇO
RUA LUIZ ROSANTE, ÁREA 2-B
BAIRRO
CENTRO
MUNICÍPIO
IBIRÁ - SP
PROPRIETÁRIO
NOVO TEMPO IMÓVEIS LTDA

MICROFILMADO SOB Nº
9386810
1ª OFICIAL DE REGISTRO DE IMÓVEIS
CATANDUVA - SP

SITUAÇÃO
VER
ANEXO

AO LADO
PROPRIETÁRIO
NOVO TEMPO IMOVEIS LTDA

ÁREAS
POSICÃO ORIGINAL
GLEBA TOTAL 25.943,00m²
POSICÃO PROPOSTA
LOTES 25.943,00m²

DATA
NOVEMBRO/2005
ESCALA
1: 1000
ARQUIVO
DESMEMBRAMENTO.dwg
DESENHO
RICARDO



APROVADO

Conforme Despacho no Reque-
simento n.º 44.105
Ibirá - SP, 26/10/2007

Eng.º CIVIL
Ricardo A. Volpini
CREA 060.149.662/0