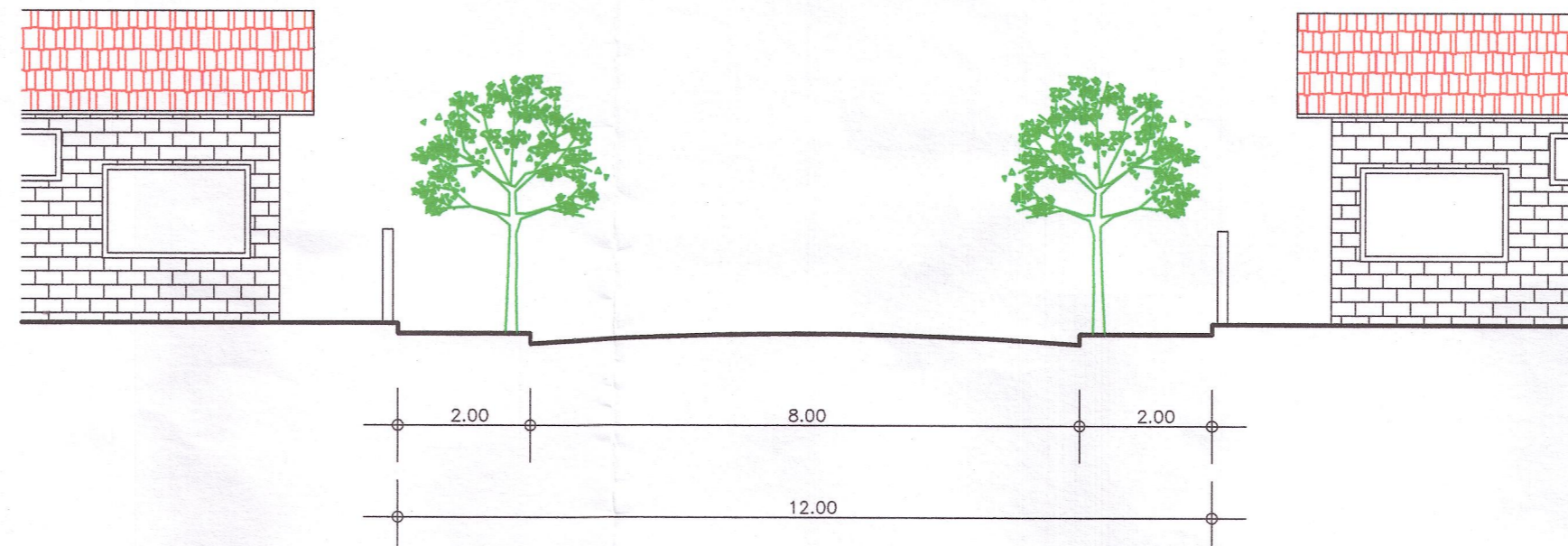
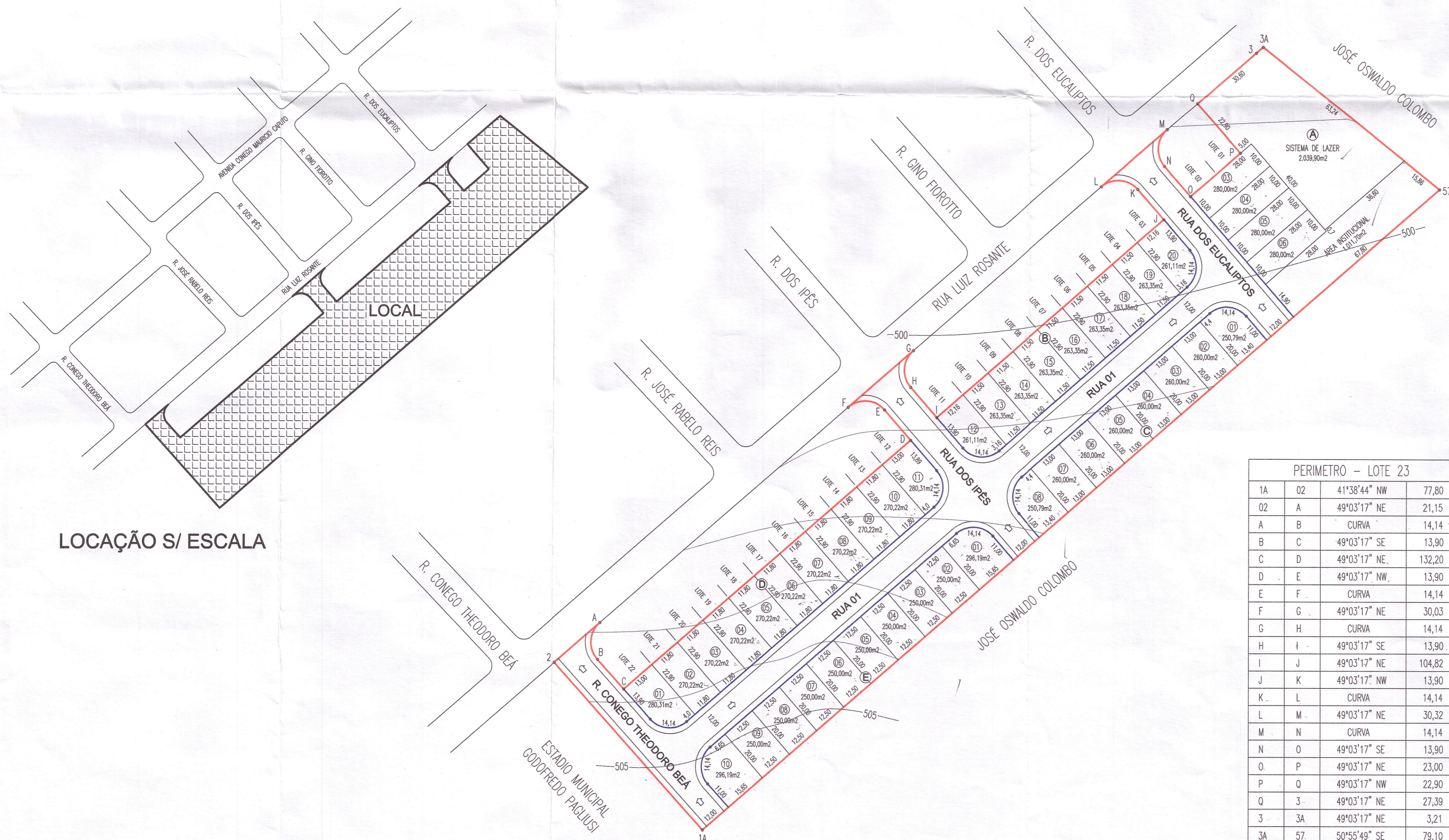


DETALHE DAS RUAS E ESQUINAS
ESCALA: 1: 500



CORTE TRANSVERSAL DAS RUAS
ESCALA: 1: 100



LOCAÇÃO S/ ESCALA

PERIMETRO - LOTE 23

1A	O2	41°38'44" NW	77,80
O2	A	49°03'17" NE	21,15
A	B	CURVA	14,14
B	C	49°03'17" SE	13,90
C	D	49°03'17" NE	132,20
D	E	49°03'17" NW	13,90
E	F	CURVA	14,14
F	G	49°03'17" NE	30,03
G	H	CURVA	14,14
H	I	49°03'17" SE	13,90
I	J	49°03'17" NE	104,82
J	K	49°03'17" NW	13,90
K	L	CURVA	14,14
L	M	49°03'17" NE	30,32
M	N	CURVA	14,14
N	O	49°03'17" SE	13,90
O	P	49°03'17" NE	23,00
P	Q	49°03'17" NW	22,90
Q	3	49°03'17" NE	27,39
3	3A	49°03'17" NE	3,21
3A	57	50°55'49" SE	79,10
57	1A	49°03'17" SW	339,90

PROJETO TOPOGRAFICO

TÍTULO/OBRA
IMPLANTAÇÃO DE LOTEAMENTO - URBANISTICO

EMPRESAMENTO
RESIDENCIAL JARDIM VENEZA

ENDEREÇO
RUA LUIZ ROSANTE

BAIRRO
CENTRO

MUNICÍPIO
IBIRÁ - SP

PROPRIETÁRIO
NOVO TEMPO IMOVEIS LTDA

SITUAÇÃO

PROTOCOLO Nº
8181

FOLHA 1

MICROFILMADO SOB Nº
106963

VIDE PROJETO

ÁREAS	m ²	%
1.0 - ÁREA DOS LOTES (42)	11.132,23	55,45
2.0 - ÁREAS PÚBLICAS		
2.1 - SISTEMA VIÁRIO	5.891,58	29,36
2.2 - ÁREA INSTITUCIONAL	1.011,70	5,04
2.3 - SISTEMA DE LAZER	2.039,90	10,16
5.0 - ÁREA TOTAL DA GLEBA	20.075,41	100,00

DATA: JULHO/2007 | ESCALA: 1:1000 | A.R.T.: 92221220070497951 | ARQUIVO: P_URBANISTICO.dwg | DESENHO: RICARDO

APROVADO
Conforme Despacho do Reg.º
Município nº 1102/09
IBIRÁ-SP, 05/08/09

