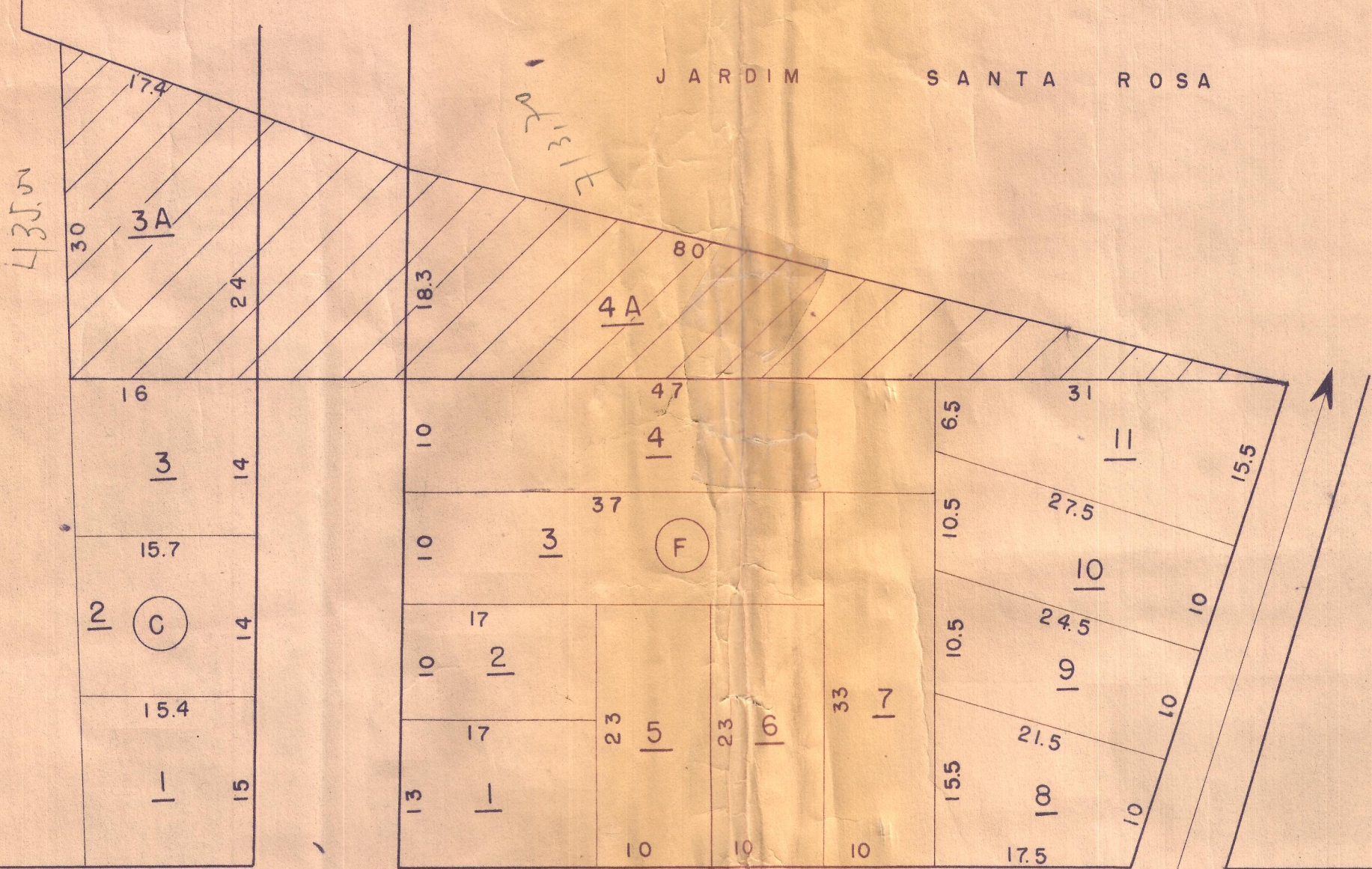
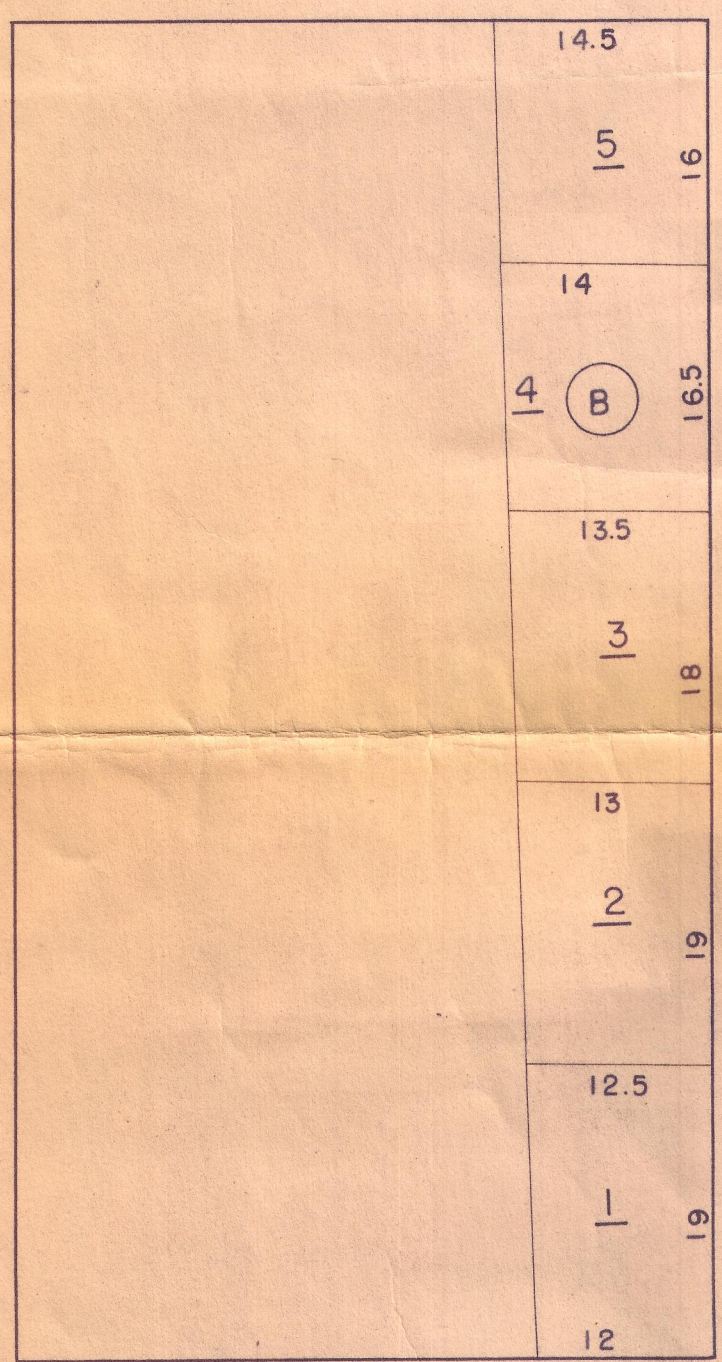


JARDIM SANTA ROSA



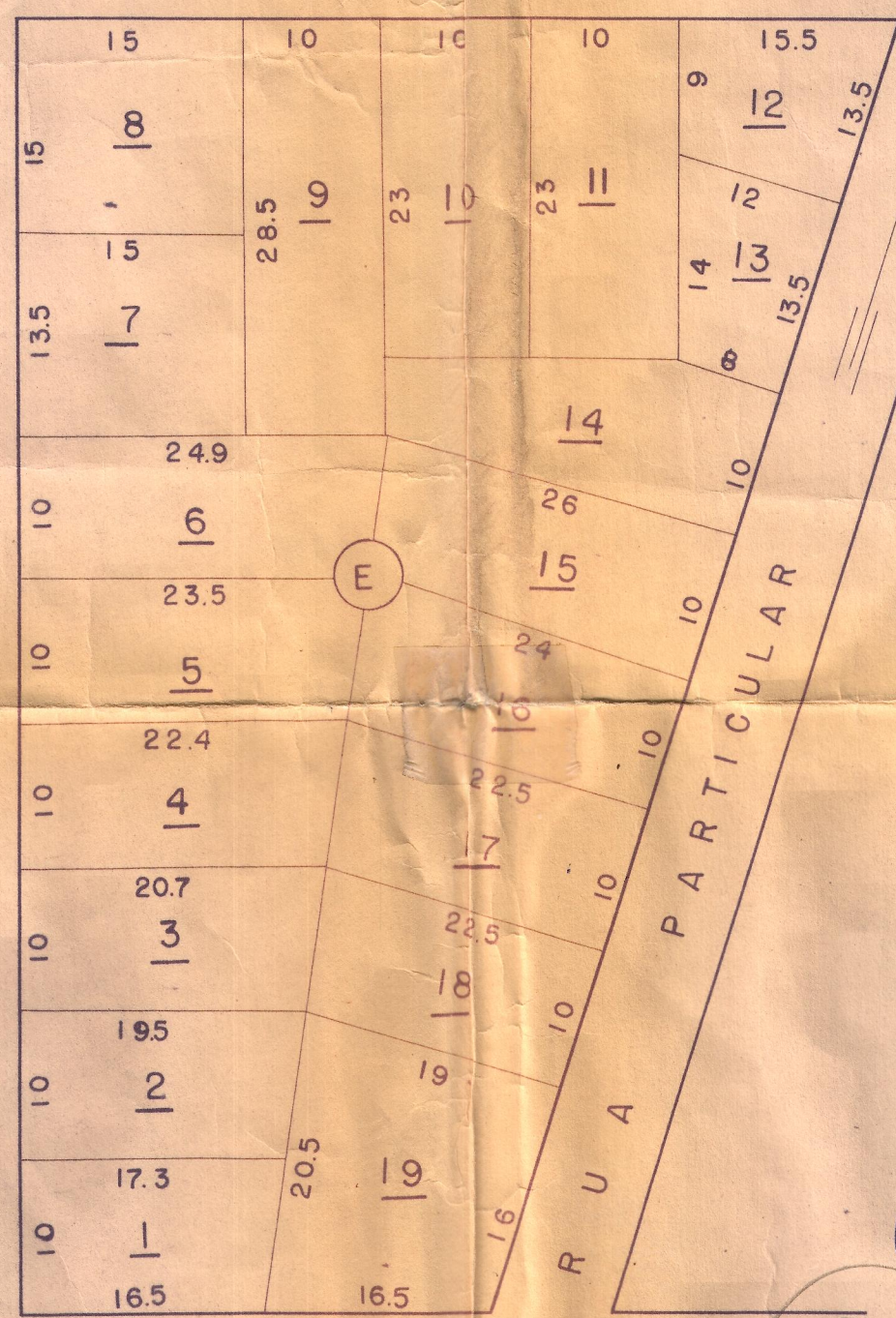
R U A S Ã O L U Í S

P I A U I



R U A M A C E I O

N O V E M B R O



OBS: COPIA FIEL DA PLANTA APROVADA NA PREFEITURA

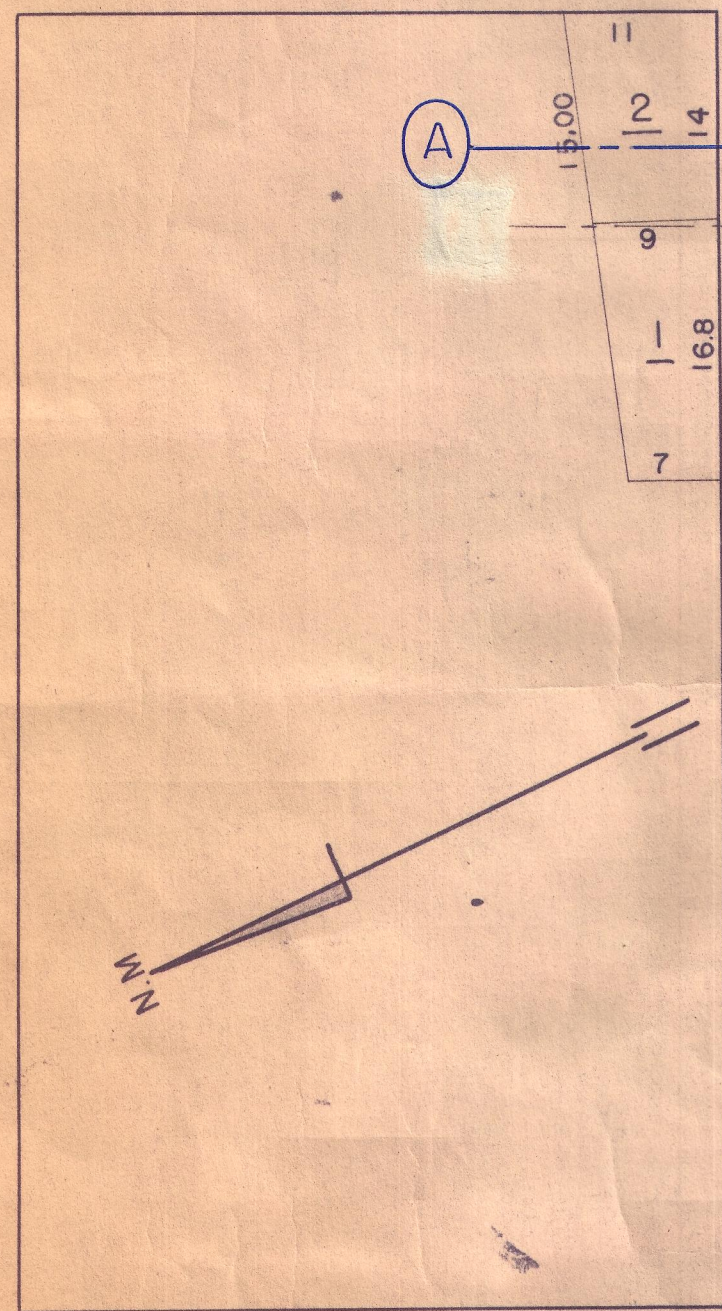
JOSE ARNALDO PITOM - ARQUITETO

O TERRENO CONSTANTE NESTA PLANTA - ABAIXO DA LINHA A-B NÃO FAZ PARTE DO LOTEAMENTO DA VILA REGINA.

Departamento de Obras e Serviços Urbanos CATANDUVA PREFEITURA MUNICIPAL

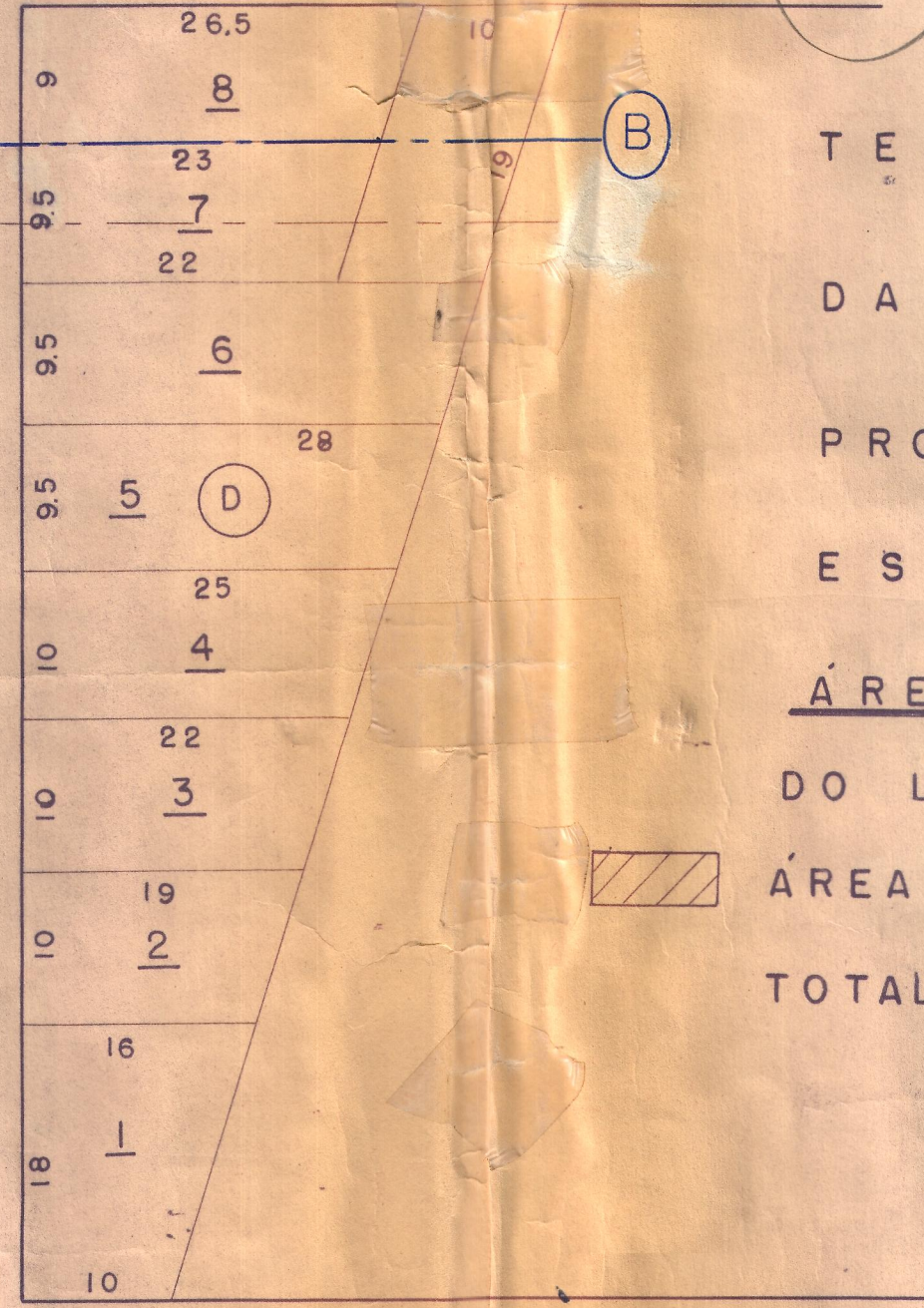
Departamento de Obras e Serviços Urbanos Catanduva 03 de Janeiro de 1972

R U A



R U A

R U A



P O R T O A L E G R E

TERRENO DO LOTEAMENTO DA VILA REGINA PROPRIETÁRIO DO SR. JOSÉ ANTÔNIO BORELLI ESCALA 1:500

ÁREAS

DO LOTEAMENTO APROVADO	= 13.073,00 m <sup>2</sup>
ÁREA REMANESCENTE	= 1.442,00 m <sup>2</sup>
TOTAL LOTEADA	= 14.515,00 m <sup>2</sup>